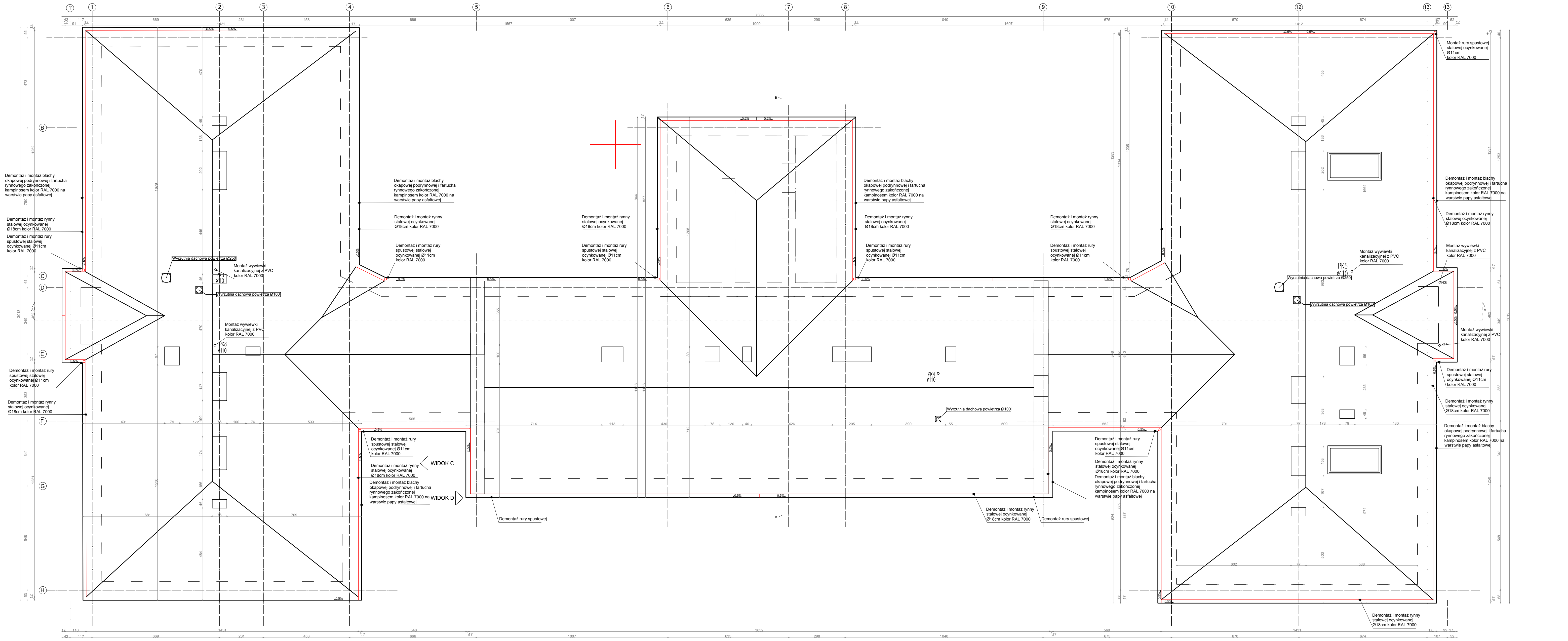
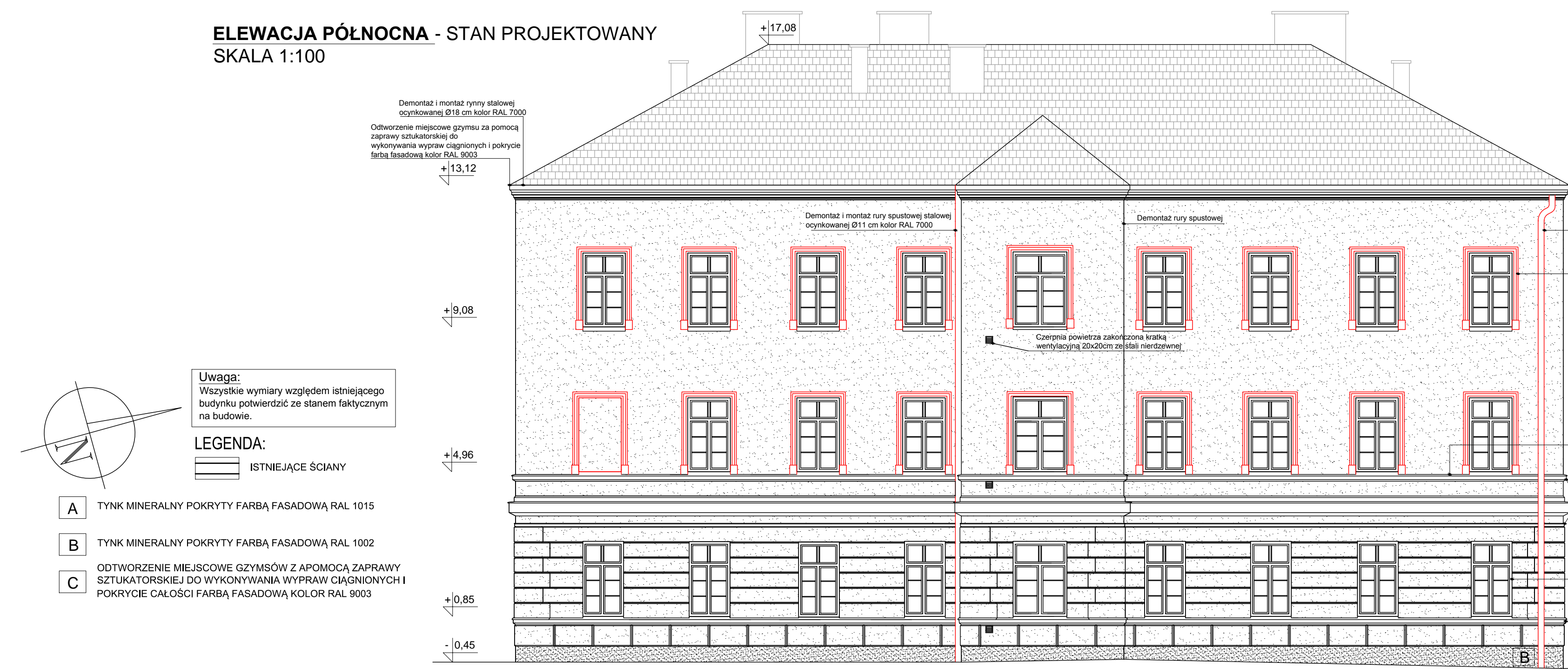


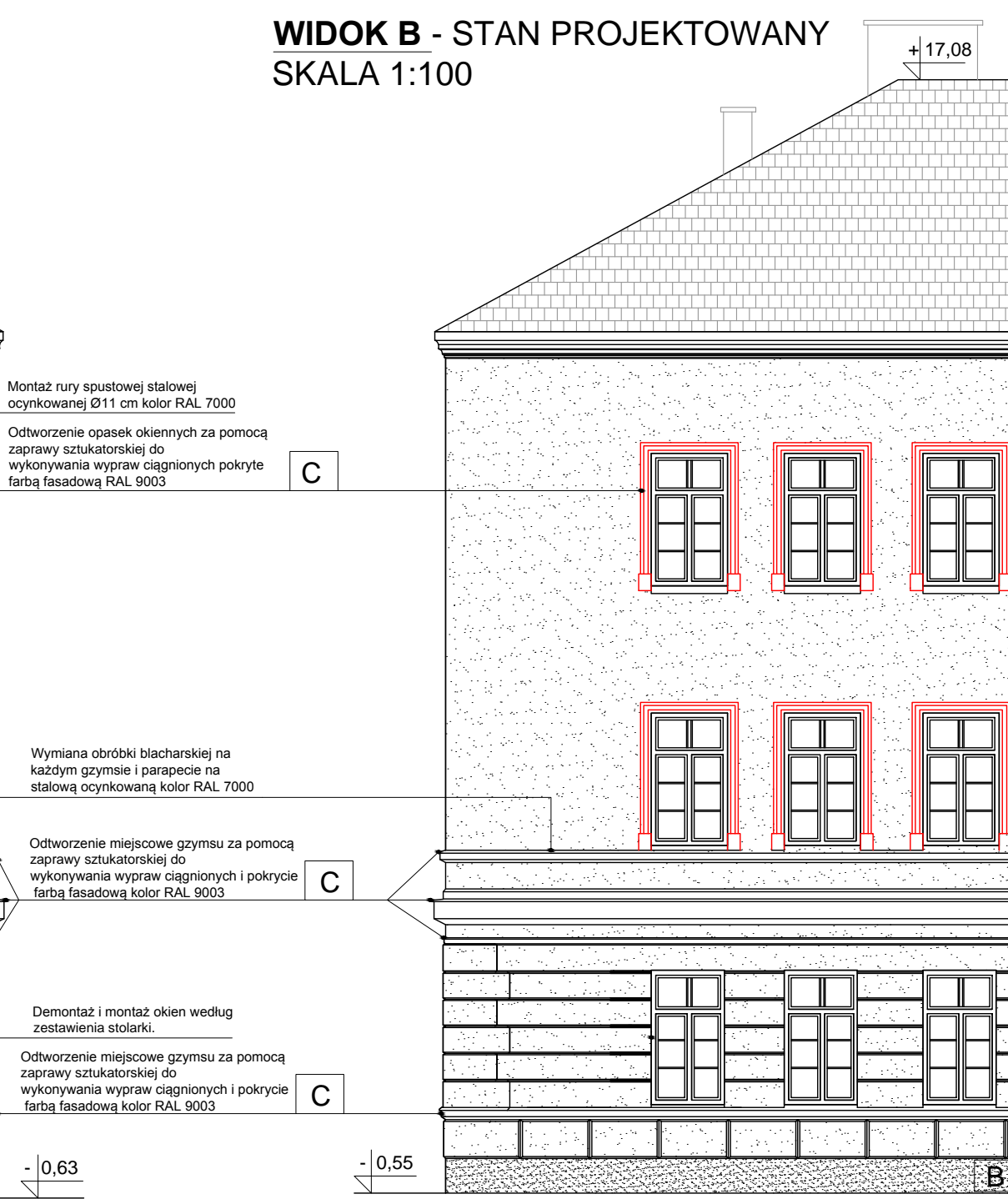
RZUT DACHU - STAN PROJEKTOWANY
SKALA 1:100



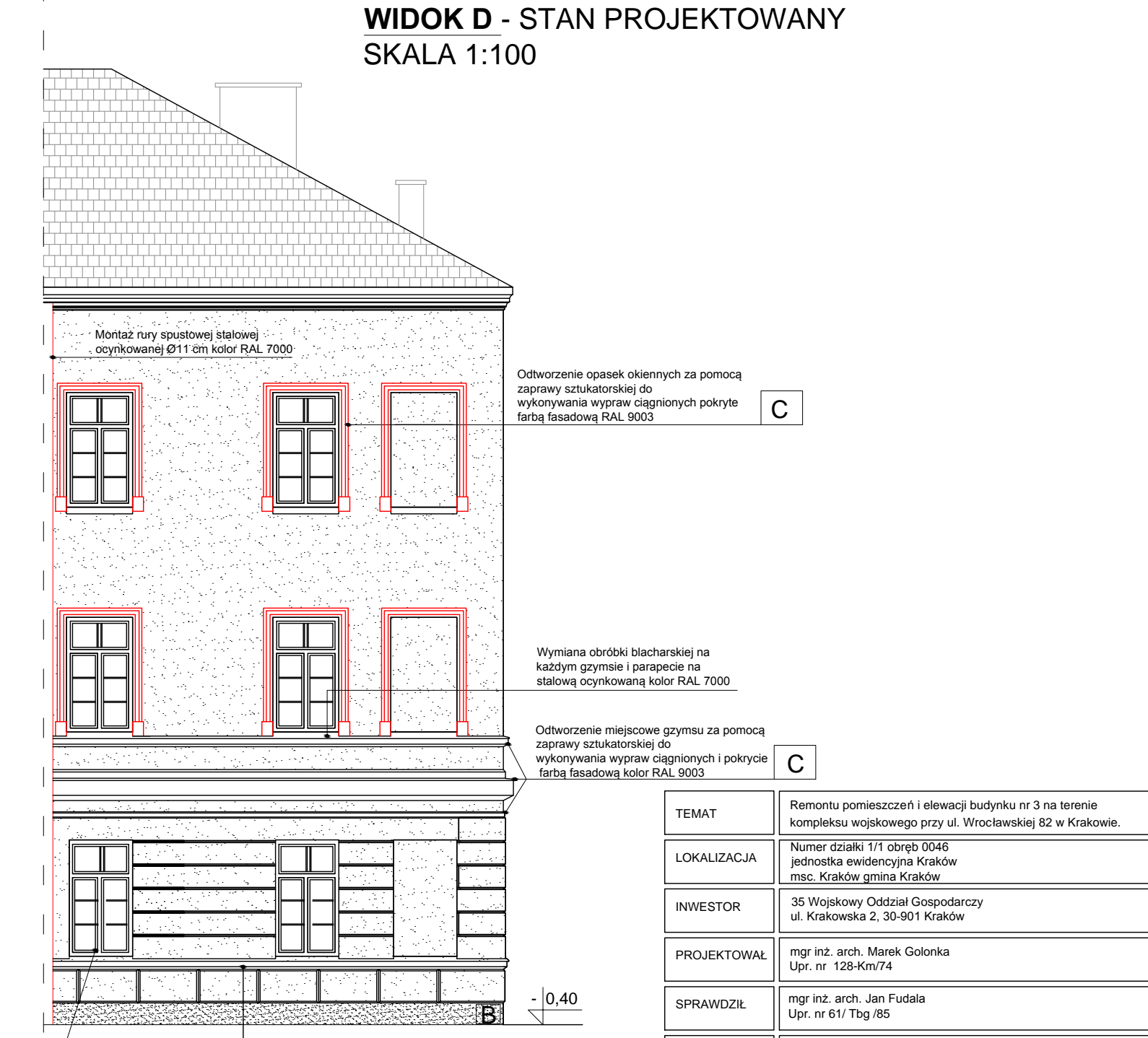
ELEWACJA PÓLNOCN - STAN PROJEKTOWANY
SKALA 1:100



WIDOK B - STAN PROJEKTOWANY
SKALA 1:100



WIDOK D - STAN PROJEKTOWANY
SKALA 1:100



TEMAT	Remontu pomieszczeń i elewacji budynku nr 3 na terenie kompleksu wojskowego przy ul. Wrocławskiej 82 w Krakowie.		
LOKALIZACJA	Numer działki 1/1 objęty OIG jednostka ewidencyjna Kraków msc. Kraków gmina Kraków		
INWESTOR	35 Wojskowy Oddział Gospodarczy ul. Krakowska 2, 30-011 Kraków		
PROJEKTOWAŁ	mgr inż. arch. Marek Golonka Upr. nr 128-Km74		
SPRAWDZIŁ	mgr inż. arch. Jan Fudala Upr. nr 611/Tbg-85		
SPORZĄDZIŁA	mgr inż. arch. Agnieszka Gruca		
Skala 1:100	Data 08.2016	Rys. nr 5	